

# Soixante

Contribute to hospital performance



# CATALOGUE DE FORMATION 2025

**Qualiopi**  
processus certifié   
 RÉPUBLIQUE FRANÇAISE

LA CERTIFICATION QUALITE A ETE DELIVREE AU TITRE DE  
LA CATEGORIE D'ACTION SUIVANTE : **ACTIONS DE  
FORMATION**



Déclaration d'activité enregistrée sous le numéro 52 49 04168 49 auprès du  
préfet de la région Pays de la Loire

# SOMMAIRE

Edito

<b>FORMATIONS MCO</b> .....	<b>4</b>
LA PRATIQUE DU PMSI MCO : formation initiale .....	5
LA PRATIQUE DU PMSI MCO : formation intermédiaire.....	6
EXPERTISE METIER : TIM accompagnement.....	8
ATELIERS CODAGE : CODER LES SITUATIONS COMPLEXES PAR SPECIALITE.....	9
COMPRENDRE ANALYSER ET EXPLOITER LES TABLEAUX OVALIDE .....	11
OPTIMISER SA TRACABILITE DES SOINS ET DU CODAGE.....	12
<b>FORMATIONS HAD</b> .....	<b>13</b>
ACTUALISATION, OPTIMISATION ET CONTRÔLE DE LA QUALITÉ DU RECUEIL PMSI HAD .....	14
ELABORER UN PAQ DIM.....	16
PERFECTIONNEMENT : LA COTATION DES AVQ.....	17
EXPERTISE METIER : accompagnement TIM .....	18
COMPRENDRE ANALYSER ET EXPLOITER LES TABLEAUX OVALIDE .....	19
<b>FORMATIONS SMR</b> .....	<b>20</b>
DMA, TRAÇABILITE ET VALORISATION.....	20
ATELIERS CODAGE SMR : SAVOIR CODER LES SITUATIONS COMPLEXES.....	22
ATELIERS CODAGE SMR : CODER LES SITUATIONS COMPLEXES PAR SPECIALITE.....	23
ROLE DES MEDECINS DANS LE CODAGE ET IMPACT SUR LA DMA.....	24
ROLE DES SOIGNANTS DANS LE CODAGE ET IMPACT SUR LA DMA.....	25
ROLE DES ACTEURS DU PROCESSUS DE CODAGE ET IMPACT SUR LA DMA .....	26
ROLE DES PROFESSIONNELS DE REEDUCATION-READAPTATION DANS LE CODAGE ET IMPACT SUR LA DMA .....	27
PERFECTIONNEMENT : COTATION DES AVQ.....	28
PERFECTIONNEMENT SUITE A LA FORMATION INITIALE : CAS CONCRETS.....	29
MISE A JOUR ET OPTIMISATION STRATEGIQUE FACE AU NOUVEAU MODÈLE DE FINANCEMENT EN SSR/SMR .....	30
<b>FORMATIONS PSY</b> .....	<b>32</b>
INITIATION AU PMSI PSY.....	33
AMELIORATION ET OPTIMISATION DU RIM-P .....	34
LE PETIT + : EXPERTISE METIER : TIM.....	34
<b>FORMATIONS GENERALES</b> .....	<b>36</b>
PRESENTATION GENERALE DES OUTILS METIER : PLATEFORME ATIH.....	37
DATA MANAGER : comprendre l'architecture des données présentes et les mécanismes PMSI ..	38
La gestion du stress – partie 1 .....	39
La gestion du stress – partie 2 .....	40
<b>BULLETIN D'INSCRIPTION</b> .....	<b>42</b>

Depuis notre création en 2015, nous proposons des formations qui vont de pair avec notre activité de conseil car nous sommes convaincus qu'en améliorant l'organisation, nous améliorerons la rentabilité et la qualité des services hospitaliers.

Forts de cette conviction, de nos expériences et attachés à notre mission d'accompagnement de nos clients (MCO, HAD, SSR, PSY), nous avons élaboré une base de programmes de formations dédiés à chacun de ces 4 champs PMSI pour répondre à vos problématiques et besoins.

En 2017 nous avons été reconnus comme organisme de formation ; en 2020 nous avons reçu la certification **DATADOCK** et le référencement auprès d'**UNIHA**. En 2022, c'est l'obtention de la certification **QUALIOPI**, gage de qualité.

Nous vous proposons ici un catalogue de ces formations qui **sont toutes modulables à la demande** pour coller au mieux à **vos besoins**.

De plus nous nous adaptons à *vos contraintes* : nos formations se font sur site ou visioconférence, le temps de vos équipes étant précieux !

Nous nous ajustons à *vos besoins ad hoc* : les séances d'exercices et études de cas pratiques sont basées sur vos dossiers médicaux.

Contactez-nous et nous définirons ensemble les formations les plus adaptées à vos professionnels.

Nous vous remercions pour la confiance que vous nous accordez.





# Formations

# MCO



# LA PRATIQUE DU PMSI MCO : formation initiale

<b>Durée de la formation</b>	<b>2 journées</b>
<b>Coût de la formation (exonérée de TVA)</b>	<b>3000€ la session</b> (pour un groupe de 1 à 15 personnes maximum)
<b>Prérequis</b>	<b>Pas de prérequis</b>

## PERSONNES CONCERNEES :

Acteurs du Pilotage de la DMA et du Processus de Codage : Médecin DIM, TIMS,  
Secrétaires Médicales, cliniciens codant le PMSI, facturiers, ...

## OBJECTIFS :

- ✦ **Assimiler les règles du PMSI MCO (mise en place / suivi / contrôle...)**
- ✦ **CIM10 / CCAM/ GHM : quésaco ?**

## PROGRAMME :

- ✦ Présentation Générale des missions du DIM
- ✦ Présentation Générale du PMSI : mode de financement, définitions et production d'un RSS,
- ✦ Contrôle et transmission des données : Contrôle interne, Plateforme EPMSI, OVALIDE
- ✦ Présentation de la CIM 10 : construction / règles générales d'emploi
- ✦ Le groupage en GHM : arborescence de la fonction de groupage / principe de classification et étapes du codage
- ✦ La CCAM : principe de classement, sémantiques, règles générales et liens avec la T2A
- ✦ Démonstration / exercices de codage

**LE PETIT + adaptations aux débutants qui n'ont aucune  
notion du PMSI**



# LA PRATIQUE DU PMSI MCO : formation intermédiaire

<b>Durée de la formation</b>	<b>1 journée</b>
<b>Coût de la formation (exonérée de TVA)</b>	<b>1500€ la session</b> (pour un groupe de 1 à 15 personnes maximum)
<b>Prérequis</b>	<b>Pas de prérequis</b>

## PERSONNES CONCERNEES :

TIMs, Secrétaires Médicales participant au recueil PMSI, Médecins DIM ou Responsables PMSI

## OBJECTIFS :

- ✦ **Revoir le processus général du PMSI MCO (Primo-codage/contrôle, transmission des données, valorisation...)**
- ✦ **Présenter les nomenclatures nationales et leurs règles d'utilisation (CIM, CCAM.)**
- ✦ **Présenter les mécanismes et les spécificités de la fonction groupage MCO**
- ✦ **Faire le lien entre la qualité des données du DPI et l'optimisation du codage, en intégrant une vision transversale de recherche d'information**
- ✦ **Actualiser ses connaissances et assimiler les nouveautés du PMSI**
- ✦ **Evaluer l'impact du codage sur la description de l'activité de l'établissement et les conséquences financières**

## PROGRAMME :

- ✦ Rappel succinct (Présentation Générale du PMSI : Primo-codage, définitions et production d'un RSS, valorisation et transmission des données)
- ✦ Le guide méthodologique PMSI MCO
- ✦ Présentation des Nomenclatures et leurs évolutions 2023 : mises à jour de la CIM 10 et CCAM
- ✦ Le groupage en GHM : arborescence de la fonction de groupage / principe de classification et étapes du codage, mécanismes et spécificités du groupeur à prendre en compte
- ✦ Polyopathologies et choix du DP : définir la stratégie la plus efficace
- ✦ Contrôle Qualité, optimisation et transmission des données : Actualités des nouvelles règles
- ✦ Les contrôles externes : Anticipation, organisation réglementaire et opérationnelle
- ✦ Démonstration/exercices de codage
- ✦ La CCAM : principe de classement, sémantiques, règles générales et liens avec la T2A



# LA PRATIQUE DU PMSI MCO : formation approfondie

<b>Durée de la formation</b>	<b>1 journée</b>
<b>Coût de la formation (exonérée de TVA)</b>	<b>1500€ la session</b> (pour un groupe de 1 à 15 personnes maximum)
<b>Prérequis</b>	<b>Niveau de base du PMSI MCO</b>

**PERSONNES CONCERNEES :** Acteurs du Pilotage de la DMA et du Processus de Codage : Médecin DIM, TIMS, Secrétaires Médicales, cliniciens codant le PMSI, facturiers, ...

## OBJECTIFS :

- ✦ **Actualiser ses connaissances et assimiler les nouveautés du PMSI**
- ✦ **Mieux coder et optimiser son activité médicale**
- ✦ **Evaluer l'impact du codage sur la description de l'activité de l'établissement et les conséquences financières**
- ✦ **Optimiser à la source, le recueil de données, en intégrant une vision transversale de recherche d'information**
- ✦ **Prendre en compte, dès le codage, les mécanismes de groupage en intégrant les spécificités des GHM**
- ✦ **Anticiper les problématiques liées aux contrôles externes, en intégrant la problématique de la certification des comptes**

## PROGRAMME :

- ✦ Actualités des nouvelles règles pour le PMSI MCO
- ✦ Le guide méthodologique de production des informations
- ✦ Évolutions des nomenclatures utilisées : mises à jour de la CIM 10 et de la CCAM
- ✦ Les mécanismes et spécificités du groupeur à prendre en compte
- ✦ La nouvelle version des GHM
- ✦ Polyopathologies et choix du DP : définir la stratégie la plus efficace
- ✦ Les informations pratiques pour le codage ou le contrôle qualité
- ✦ Les contrôles externes : anticipation et préparation au quotidien (dans le cadre des évolutions des modalités de mise en œuvre)



# EXPERTISE METIER : TIM

## accompagnement

Durée de la formation	Adaptée aux besoins
Coût de la formation (exonérée de TVA)	Nous consulter
Pré-requis	Niveau Formation Initiale au PMSI ou pratique du PMSI de plusieurs mois

**PERSONNES CONCERNEES :** Technicien de l'information Médicale débutant

### OBJECTIFS :

- ✦ **Améliorer et maîtriser la qualité du recueil des informations**
- ✦ **Comprendre les mécanismes complets de la T2A**
- ✦ **Optimiser le codage**

### PROGRAMME :

- ✦ La Présentation Générale du PSMI : mode de financement, définitions et production d'un RSS
- ✦ Présentation de la CIM 10 : construction / règles générales d'emploi
- ✦ Le groupage en GHM : arborescence de la fonction de groupage / principe de classification et étapes du codage
- ✦ La CCAM : principe de classement, sémantiques, règles générales et liens avec la T2A

**LE PETIT +**

Peut être donnée au long cours





# ATELIERS CODAGE : CODER LES SITUATIONS COMPLEXES PAR SPECIALITE

Durée de la formation	½ journée ou 1 jour
Coût de la formation (exonérée de TVA)	750 € la ½ journée ou 1500€ la journée (pour un groupe de 1 à 15 personnes)
Pré-requis	Niveau Formation Initiale au PMSI ou pratique du PMSI de plusieurs mois

**PERSONNES CONCERNEES :** Médecins DIM ou Responsables PMSI, Médecins (en reconversion vers le métier de DIM), TIMs, Secrétaires Médicales participant au recueil PMSI

## OBJECTIFS :

- ✦ Actualiser et perfectionner ses connaissances des règles de codage sur la spécialité choisie
- ✦ Comprendre les pathologies et les protocoles de prise en charge via le dossier patient
- ✦ Utiliser les référentiels PMSI pour résoudre les cas complexes de codage
- ✦ Développer une vision globale et cohérente des situations cliniques et de leur traduction en codage PMSI.
- ✦ Développer ses connaissances des leviers d'optimisation et l'impact du codage sur le groupage et la valorisation par spécialité

## PROGRAMME ( standard – à adapter pa spécialité ) :

- ✦ Rappel succinct des règles de codage les plus fréquentes spécifique à la spécialité ainsi que de leurs principaux GHM
- ✦ Présentation des anomalies de codage les plus fréquentes sur les établissements et identification des axes d'amélioration (le médecin DIM pourra être sollicité en amont pour connaître les points d'amélioration sur laquelle nous insisterons en formation)
- ✦ Etude de règles de codage lors de situations complexes liées à la spécialité et conséquences en matière de groupage et valorisation
- ✦ Cas pratiques (propre à votre établissement) et partages d'expérience

### Spécialités :

Gériatrie / cardio-vasculaire / pneumologie / endocrinologie / pédiatrie / neurologie/ locomoteur / gynéco-obstétrique....



# ELABORER UN PAQ DIM

<b>Durée de la formation</b>	<b>1 journée</b>
<b>Coût de la formation (exonérée de TVA)</b>	<b>1 500 € la session</b> (pour un groupe de 1 à 15 personnes maximum)
<b>Pré-requis</b>	<b>aucun</b>

**PERSONNES CONCERNEES :** Médecin DIM, Direction Financière.

## OBJECTIFS :

- ✦ **Appréhender les enjeux du Programme d'Amélioration de la Qualité**
- ✦ **Prendre en compte les demandes des Commissaires aux Comptes**
- ✦ **Elaborer le diagnostic de son process de Valorisation**
- ✦ **Définir le Plan d'action et les outils de suivi**

## PROGRAMME :

- ✦ **Présentation Générale**
- ✦ **Cartographie du Process de traitement de l'Information médicale**
- ✦ **Diagnostic et Identification des Etapes à risques et des points de fragilité**
- ✦ **Construction du Programme et du Plan d'Action**

### LE PETIT +

Peut être associé à des journées  
d'accompagnement



# COMPRENDRE ANALYSER ET EXPLOITER LES TABLEAUX OVALIDE

<b>Durée de la formation</b>	<b>1 journée</b>
<b>Coût de la formation (exonérée de TVA)</b>	<b>1 000€ la session</b> (pour un groupe de 1 à 15 personnes maximum)
<b>Pré-requis</b>	<b>Pratique du PMSI MCO</b>

**PERSONNES CONCERNEES :** Acteurs du Pilotage de la DMA et du Processus de Codage  
(Médecin DIM, TIMS, Secrétaires Médicales ...)

## OBJECTIFS :

- ✦ **Maîtriser le processus de facturation-valorisation**
- ✦ **Comprendre les tableaux OVALIDE : suivre son activité et détecter les atypies de codage**
- ✦ **Mettre en place un contrôle interne à partir des principaux tableaux OVALIDE et analyser la position de l'établissement (activité, financement, évolution)**

## PROGRAMME :

- ✦ Présentation Générale (PMSI / algorithmes de groupage / fichiers RPSS...)
- ✦ Comprendre les principaux tableaux ovalide :
  - ✦ Description des tableaux
  - ✦ Savoir extraire les données importantes : qualité du codage, valorisation, ...
- ✦ Utiliser les tableaux OVALIDE :
  - ✦ Mise en place d'outils de pilotage (tableau de bord...)
  - ✦ Définition de procédures de contrôle interne
  - ✦ Analyse de son activité
  - ✦ Exercices pratiques / partage d'expériences / questions-réponses

### Le petit +

Les exercices d'analyse peuvent être directement  
basés sur les tableaux de votre établissement



# OPTIMISER SA TRACABILITE DES SOINS ET DU CODAGE

<b>Durée de la formation</b>	<b>1 journée</b>
<b>Coût de la formation (exonérée de TVA)</b>	<b>1 000€ la session</b> (pour un groupe de 1 à 15 personnes maximum)
<b>Pré-requis</b>	<b>Aucun</b>

**PERSONNES CONCERNEES :** Acteurs du Pilotage de la DMA, Médecin DIM, Direction Financière

## OBJECTIFS :

- ✦ **Sensibiliser les professionnels intervenant dans la prise en charge des patients sur les attentes du PMSI en termes de traçabilité dans les dossiers patients.**
- ✦ **Comprendre les liens et impacts financiers de la traçabilité avec la T2A et la valorisation des séjours.**

## PROGRAMME :

- ✦ Place de l'écrit et de la Traçabilité
- ✦ Place de l'écrit dans :
  - Les Responsabilités Professionnelles
  - Les Démarches de Certification
- ✦ Recueil d'Information et financement des établissements de santé
- ✦ Revue de Pathologie / Prise en charge et Information attendue
- ✦ Cas pratiques et exercices





# Formations HAD



# ACTUALISATION, OPTIMISATION ET CONTRÔLE DE LA QUALITÉ DU RECUEIL PMSI HAD

Durée de la formation	1 journée
Coût de la formation (exonéré de TVA)	1500€ la session (pour un groupe de 1 à 15 personnes maximum)
Pré-requis	Niveau Formation Initiale au PMSI ou pratique du PMSI de plusieurs mois

**PERSONNES CONCERNÉES :** Directeurs de soins infirmiers, Cadres de santé, Médecins DIM, Secrétaires médicales, TIM, Responsables PMSI

## OBJECTIFS :

- ✦ **Prendre connaissances des nouveautés du PMSI afin de savoir exploiter les données à des fins d'analyse d'activité et d'amélioration de la qualité**
- ✦ **Améliorer la qualité de son système d'information en vue d'améliorer la qualité de sa base de données PMSI pour répondre aux mieux aux directions des tutelles et des pôles**

## PROGRAMME :

- ✦ Connaissance des évolutions et de leurs conséquences (recueil, tarification, ...)
- ✦ Place du codage CIM 10 dans le PMSI HAD
- ✦ Démarche qualité pour un recueil PMSI HAD optimisé : l'organisation du recueil, la qualité du Dossier Patient, la description de la prise en charge et la cohérence du codage...
- ✦ Les outils de contrôle qualité du recueil PMSI en HAD : DATIM HAD...
- ✦ Fiabiliser son recueil et anticiper le contrôle externe
- ✦ Exploiter les données PMSI HAD : analyse d'activité, contrôle de qualité
- ✦ Identifier les axes d'amélioration de votre recueil PMSI en HAD



# PMSI HAD ET FACTURATION T2A

Durée de la formation	1 jour
Coût de la formation (exonérée de TVA)	1500€ la session (pour un groupe de 1 à 15 personnes maximum)
Pré-requis	aucun

**PERSONNES CONCERNÉES :** Directeurs de soins infirmiers, Cadres de santé, Médecins DIM, Secrétaires médicales, TIM, Responsables PMSI

## OBJECTIFS :

- ✦ **Donner la compréhension des mécanismes de la valorisation des activités de santé en France, et plus spécifiquement de la T2A en HAD**
- ✦ **Sensibiliser les professionnels aux enjeux de la Qualité du Dossier Patient et des liens avec la Facturation et la valorisation des séjours.**
- ✦ **Former les acteurs du Processus de Codage à la maîtrise de la T2A en HAD (adapter son organisation, Assurer la qualité du recueil, etc. ...)**

## PROGRAMME :

- ✦ Présentation Générale de la valorisation de l'Activité hospitalière
- ✦ Spécificités de la Tarification à l'Activité HAD
- ✦ Règles de Tenue du Dossier Patient et d'utilisation des Codes Diagnostics
- ✦ Description des variables impactant la valorisation (IK, Modes de prise en charge)
- ✦ Présentation des Variables descriptives des Prises en Charges (AVQ, Diagnostics Médicaux)
- ✦ Règles et Finalités du séquençage des séjours
- ✦ Définition des groupes Homogènes de Prise en Charge et des Groupes Homogènes de Tarif
- ✦ Techniques d'optimisation du codage
- ✦ Nouveautés du Guide Méthodologique 2023
- ✦ Contrôle externe



# ELABORER UN PAQ DIM

Durée de la formation	1 journée
Coût de la formation (exonéré de TVA)	1500€ la session (pour un groupe de 1 à 15 personnes maximum)
Pré-requis	aucun

**PERSONNES CONCERNEES :** Médecin DIM, Direction Financière.

## OBJECTIFS :

- ✦ **Appréhender les enjeux du Programme d'Amélioration de la Qualité**
- ✦ **Prendre en compte les demandes des Commissaires aux Comptes**
- ✦ **Elaborer le diagnostic de son process de Valorisation**
- ✦ **Définir le Plan d'action et les outils de suivi**

## PROGRAMME :

- ✦ Présentation Générale
- ✦ Cartographie du Process de traitement de l'Information médicale
- ✦ Diagnostic et Identification des Etapes à risques et des points de fragilité
- ✦ Construction du Programme et du Plan d'Action





# PERFECTIONNEMENT : LA COTATION DES AVQ

Durée de la formation	1/2 journée
Coût de la formation (exonéré de TVA)	750€ la session (pour un groupe de 1 à 15 personnes maximum)
Pré-requis	Niveau Formation Initiale au PMSI ou pratique du PMSI de plusieurs mois

**PERSONNES CONCERNEES** : infirmier(e)s, aides-soignant(e)s, cadre de santé, TIM

## OBJECTIFS :

- ✦ **Rappel sur les enjeux du PMSI HAD**
- ✦ **Intégrer les fondamentaux et actualiser les connaissances sur les règles de cotation de la dépendance**
- ✦ **Maîtriser l'évaluation de l'indice de Karnofsky**
- ✦ **Mesurer l'impact du codage des AVQ au niveau du groupage, de la valorisation**
- ✦ **Identifier des axes pratiques d'amélioration du recueil et de la cotation des AVQ et ainsi améliorer la qualité des données de la dépendance**

## PROGRAMME :

- ✦ Les finalités du codage PMSI dans les établissements HAD
- ✦ Règles de cotation de la dépendance/ Présentations des variables de la dépendance et ses nouveautés :
  - ✦ Selon la grille AVQ
  - ✦ Selon l'indice Karnofsky
- ✦ Les principes du groupage et de la valorisation : comprendre et mesurer l'impact du codage des AVQ sur la valorisation des séjours
- ✦ Présentation des anomalies de codage les plus fréquentes et identification des axes d'amélioration pratiques
- ✦ Analyse des indicateurs et tableaux de bord de la dépendance
- ✦ Exercices de cotation de la dépendance pour chacun des 6 items, notamment à partir de cas pratiques propres à l'établissement



# EXPERTISE METIER : accompagnement TIM

Durée de la formation	Adaptée aux besoins
Coût de la formation (exonérée de TVA)	Nous consulter
Pré-requis	aucun

**PERSONNES CONCERNEES :** Technicien de l'information Médicale débutant

## OBJECTIFS :

- ✦ **Améliorer et maîtriser la qualité du recueil des informations**
- ✦ **Comprendre les mécanismes complets de la T2A**
- ✦ **Optimiser le codage ; perfectionnement**

## PROGRAMME :

- ✦ Connaissance sur l'organisation et les spécialités du PMSI en HAD
- ✦ Apprendre les règles du recueil en HAD
- ✦ Pratique du codage en PMSI
- ✦ Connaissances des règles de financement (T2A)

## LE PETIT +

Peut être donnée au long cours  
avec possibilité d'un appui d'aide au codage



# COMPRENDRE ANALYSER ET EXPLOITER LES TABLEAUX OVALIDE

Durée de la formation	1 journée
Coût de la formation (exonérée de TVA)	<b>1 500€ la session</b> (pour un groupe de 1 à 15 personnes maximum)
Pré-requis	<b>Niveau Formation Initiale au PMSI ou pratique du PMSI de plusieurs mois</b>

**PERSONNES CONCERNEES :** Acteurs du Pilotage de la DMA et du Processus de Codage (Médecin DIM, TIMS, Secrétaires Médicales ...)

## OBJECTIFS :

- ✦ **Maîtriser le processus de facturation-valorisation**
- ✦ **Comprendre les tableaux OVALIDE : suivre son activité et détecter les atypies de codage**
- ✦ **Mettre en place un contrôle interne à partir des principaux tableaux OVALIDE**

## PROGRAMME :

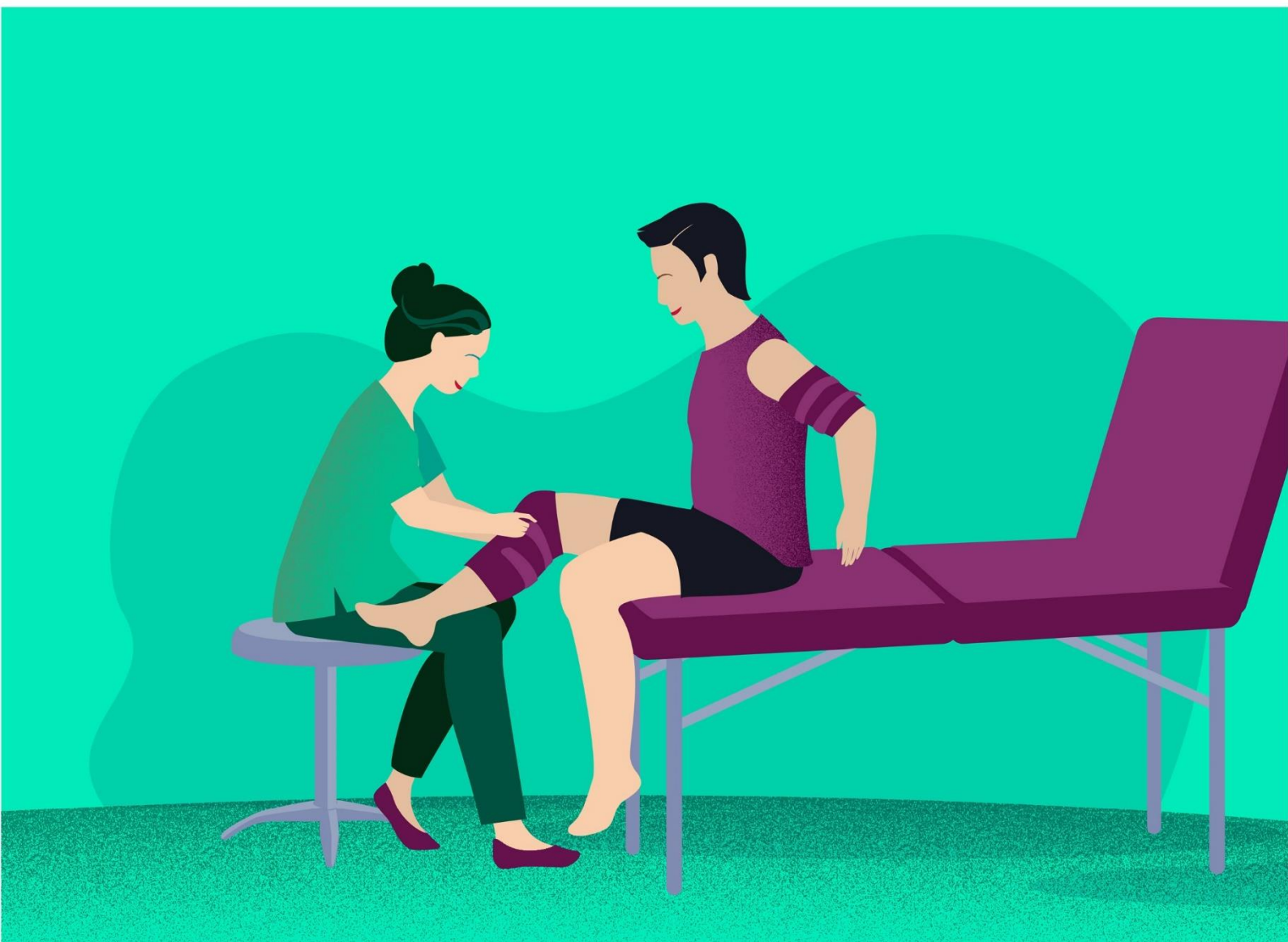
- ✦ Présentation Générale (PMSI / algorithmes de groupage / fichiers RPSS...)
- ✦ Comprendre les principaux tableaux ovalide :
- ✦ Description des tableaux
- ✦ Savoir extraire les données importantes : qualité du codage, valorisation, ...
- ✦ Utiliser les tableaux OVALIDE :
- ✦ Mise en place d'outils de pilotage (tableau de bord...)
- ✦ Définition de procédures de contrôle interne
- ✦ Analyse de son activité
- ✦ Exercices pratiques / partage d'expériences / questions-réponses





# Formations

## SMR



# DMA, TRAÇABILITE ET VALORISATION

Durée de la formation	1 journée
Coût de la formation (exonérée de TVA)	1500€ la session ( pour un groupe de 1 à 15 personnes)
Pré-requis	aucun

**PERSONNES CONCERNEES :** médecins, infirmiers, paramédicaux (Kiné, diététicienne, psychologue, assistante sociale ...), Techniciennes de l'Information médicale et secrétaires médicales

## OBJECTIFS :

- ✦ **Former les acteurs du Processus de Codage à la maîtrise de la DMA**
- ✦ **Sensibiliser les médecins, les soignants, et la Direction au fonctionnement de la T2A et aux enjeux de la Qualité du Dossier Patient et des liens avec la Facturation et la valorisation des séjours**

## PROGRAMME :

- ✦ Présentation de la DMA
- ✦ Le dossier médical
- ✦ Informations et valorisation
- ✦ Principaux Champs de Comorbidités Valorisantes :
  - ✦ *Escarres*
  - ✦ *Dénutritions*
  - ✦ *Dépendances : physiques / Troubles Neurologiques*
  - ✦ *Etc. ....*



# ATELIERS CODAGE SMR : SAVOIR CODER LES SITUATIONS COMPLEXES

Durée de la formation	1 journée
Coût de la formation (exonérée de TVA)	1500€ la session ( pour un groupe de 1 à 15 personnes)
Pré-requis	Maîtrise des fondamentaux du codage PMSI SSR/SMR depuis plusieurs mois

**PERSONNES CONCERNEES :** Médecins DIM ou Responsables PMSI, Médecins en reconversion vers le métier de DIM, TIMs, Secrétaires Médicales participant au recueil PMSI

## OBJECTIFS :

- ✦ Actualiser et perfectionner ses connaissances des règles de codage de chaque intervenant du processus de prise en charge
- ✦ Utiliser les référentiels PMSI SSR pour résoudre les cas complexes de codage
- ✦ Développer une vision globale et cohérente des situations cliniques en SSR et de leur traduction en codage PMSI.
- ✦ Intégrer les enjeux de la nouvelle classification et l'impact du codage sur le groupage et la valorisation

## PROGRAMME :

- ✦ Rappel succinct des principes de construction ( CM-GN-CMA) et de codification ainsi que des enjeux de la qualité du codage en SSR avec l' impact sur la valorisation des séjours ; Leviers d'optimisation DMA
- ✦ Rappel des règles de codage de la morbidité (réflexion autour du choix du MP dans le cadre de polyopathie), de cotation des dépendances ainsi que de déclaration de l'activité de rééducation et de réadaptation (CCAM – CSARR)
- ✦ Présentation des anomalies de codage les plus fréquentes et identification des axes d'amélioration
- ✦ Cas pratiques et partages d'expérience :



# ATELIERS CODAGE SMR : CODER LES SITUATIONS COMPLEXES PAR SPECIALITE

Durée de la formation	1 /2 journée
Coût de la formation (exonérée de TVA)	750 € la session ( pour un groupe de 1 à 15 personnes)
Pré-requis	Maîtrise des fondamentaux du codage PMSI SSR/SMR depuis plusieurs mois

**PERSONNES CONCERNEES :** Médecins DIM ou Responsables PMSI, Médecins en reconversion vers le métier de DIM, TIMs, Secrétaires Médicales participant au recueil PMSI

## OBJECTIFS :

- ✦ Actualiser et perfectionner ses connaissances des règles de codage sur la spécialité choisie
- ✦ Comprendre les pathologies et les protocoles de prise en charge via le dossier patient
- ✦ Utiliser les référentiels PMSI SSR pour résoudre les cas complexes de codage
- ✦ Développer une vision globale et cohérente des situations cliniques en SSR et de leur traduction en codage PMSI.
- ✦ Développer ses connaissances des leviers d'optimisation et l'impact du codage sur le groupage et la valorisation par spécialité

## PROGRAMME :

- ✦ Rappel succinct des règles de codage les plus fréquentes spécifique à la spécialité ainsi que de leurs principaux GME
- ✦ Présentation des anomalies de codage les plus fréquentes sur les établissements et identification des axes d'amélioration ( le médecin DIM pourra être sollicité en amont pour connaître les points d'amélioration sur laquelle nous insisterons en formation)
- ✦ DMA et leviers d'optimisation par spécialité
- ✦ Etude de règles de codage lors de situations complexes liées à la spécialité
- ✦ Cas pratiques et partages d'expérience

### Spécialités :

Gériatrie / cardio-vasculaire / pneumologie / endocrinologie /  
pédiatrie / système nerveux / locomoteur ...



# ROLE DES MEDECINS DANS LE CODAGE ET IMPACT SUR LA DMA

<b>Durée de la formation</b>	<b>½ journée</b>
<b>Coût de la formation (exonérée de TVA)</b>	<b>750€ (pour un groupe de 1 à 15 personnes maximum)</b>
<b>Pré-requis</b>	<b>Niveau Formation Initiale au PMSI ou pratique du PMSI de plusieurs mois</b>

**PERSONNES CONCERNEES :** Médecins

## **OBJECTIFS :**

- ✦ **Sensibiliser les acteurs du processus de codage à l'intérêt d'une meilleure traçabilité et description des soins réalisés, dans une optique d'optimisation de la valorisation**
- ✦ **Impliquer l'ensemble des acteurs du processus de codage pour consolider la description de l'activité et le financement en DMA**
- ✦ **Améliorer la connaissance des règles de codage de chaque intervenant du processus de prise en charge**
- ✦ **Optimiser et faciliter le codage PMSI pour une meilleure valorisation de votre activité**

## **PROGRAMME :**

- ✦ **Actualités des règles du PMSI SSR et évolutions des Nomenclatures (CIM 10, CCAM, Guide méthodologique SSR et Manuel de Groupage classification SSR)**
- ✦ **Place du Dossier médical et importance de la Traçabilité des Prises en charge**
- ✦ **Rappel des règles de codage des Diagnostics (hiérarchisation, codage, saisie), et impact du codage sur la valorisation**
- ✦ **Appréhender sa fonction dans la chaîne de codage et de facturation en SSR et la valorisation en DMA**
- ✦ **Exercices de codage des diagnostics à partir de cas pratiques propres à l'établissement**





# ROLE DES SOIGNANTS DANS LE CODAGE ET IMPACT SUR LA DMA

<b>Durée de la formation</b>	<b>½ journée</b>
<b>Coût de la formation (exonérée de TVA)</b>	<b>750€ la session</b> (pour un groupe de 1 à 15 personnes maximum)
<b>Pré-requis</b>	<b>Niveau Formation Initiale au PMSI ou pratique du PMSI de plusieurs mois</b>

**PERSONNES CONCERNEES** : infirmier(e)s, aides-soignant(e)s

## **OBJECTIFS :**

- ✦ **Sensibiliser les acteurs du processus de codage à l'intérêt d'une meilleure traçabilité et description des soins réalisés, dans une optique d'optimisation de la valorisation**
- ✦ **Impliquer l'ensemble des acteurs du processus de codage pour consolider la description de l'activité et le financement en DMA**
- ✦ **Améliorer la connaissance des règles de codage de chaque intervenant du processus de prise en charge**
- ✦ **Optimiser et faciliter le codage PMSI pour une meilleure valorisation de votre activité**

## **PROGRAMME :**

- ✦ **Actualités des règles du PMSI SSR et place des soins infirmiers dans la DMA**
- ✦ **Place du Dossier médical et importance de la Traçabilité des Prises en charge**
- ✦ **Impact de la cotation de la dépendance sur le groupage et la valorisation des séjours**
- ✦ **Règles de cotation de la dépendance/ Présentations des variables de la dépendance**
- ✦ **Exercices de cotation de la dépendance à partir de cas pratiques propres à l'établissement**



# ROLE DES ACTEURS DU PROCESSUS DE CODAGE ET IMPACT SUR LA DMA

Durée de la formation	½ journée
Coût de la formation (exonérée de TVA)	750€

**PERSONNES CONCERNEES** : Acteurs du Pilotage de la DMA et du Processus de Codage (Médecin DIM, TMS, Secrétaires Médicales ...)

## OBJECTIF :

- ✦ **Sensibiliser les acteurs du processus de codage à l'intérêt d'une meilleure traçabilité et description des soins réalisés, dans une optique d'optimisation de la valorisation**
- ✦ **Impliquer l'ensemble des acteurs du processus de codage pour consolider la description de l'activité et le financement en DMA**
- ✦ **Améliorer la connaissance des règles de codage de chaque intervenant du processus de prise en charge**
- ✦ **Optimiser et faciliter le codage PMSI pour une meilleure valorisation de votre activité**

## PROGRAMME :

- ✦ Les enjeux du nouveau modèle de financement en SMR
- ✦ La description médico-économique de l'activité d'un établissement à travers le PMSI SSR
- ✦ Appréhender l'impact des évolutions du PMSI SMR sur la description de l'activité et sa valorisation
- ✦ Actualités des règles du PMSI SMR et évolutions des Nomenclatures (CIM 10, CCAM, CSARR, Guide méthodologique SMR et Manuel de Groupage classification SMR)
- ✦ Appréhender sa fonction dans la chaîne de codage et de facturation en SMR et la valorisation en DMA
- ✦ Réflexions sur la mise en place d'une stratégie d'amélioration de l'organisation du recueil dans son établissement
- ✦ Exercices pratiques / partage d'expériences / questions-réponses



# ROLE DES PROFESSIONNELS DE REEDUCATION-READAPTATION DANS LE CODAGE ET IMPACT SUR LA DMA

<b>Durée de la formation</b>	<b>½ journée</b>
<b>Coût de la formation (exonérée de TVA)</b>	<b>750€ la session</b> (pour un groupe de 1 à 15 personnes maximum)
<b>Pré-requis</b>	<b>Niveau Formation Initiale au PMSI ou pratique du PMSI de plusieurs mois</b>

**PERSONNES CONCERNEES :** Intervenants SSR (Kinésithérapeutes, Psychologues, Assistantes Sociales, ...)

## OBJECTIFS :

- ✦ **Sensibiliser les acteurs du processus de codage à l'intérêt d'une meilleure traçabilité et description des soins réalisés, dans une optique d'optimisation de la valorisation**
- ✦ **Impliquer l'ensemble des acteurs du processus de codage pour consolider la description de l'activité et le financement en DMA**
- ✦ **Améliorer la connaissance des règles de codage de chaque intervenant du processus de prise en charge**
- ✦ **Optimiser et faciliter le codage PMSI pour une meilleure valorisation de votre activité**

## PROGRAMME :

- ✦ **Actualités des règles du PMSI SSR et place des actes de Rééducation-Réadaptation dans la DMA**
- ✦ **Place du Dossier médical et importance de la Traçabilité des Prises en charge**
- ✦ **Impact du CSARR sur le Groupage et la valorisation des séjours**
- ✦ **Exercices de cotation des Actes CSARR à partir de cas pratiques propres à l'établissement**



# PERFECTIONNEMENT : COTATION DES AVQ

<b>Durée de la formation</b>	<b>½ journée</b>
<b>Coût de la formation (exonérée de TVA)</b>	<b>750€ la session</b> (pour un groupe de 1 à 15 personnes maximum)
<b>Pré-requis</b>	<b>Niveau Formation Initiale au PMSI ou pratique du PMSI de plusieurs mois</b>

**PERSONNES CONCERNEES** : infirmier(e)s, aides-soignant(e)s, cadre de santé, TIM

## OBJECTIFS :

- ✦ **Rappel sur les enjeux du PMSI SMR et les principes de codage CSARR**
- ✦ **Intégrer les fondamentaux et actualiser les connaissances sur les règles de cotation des AVQ**
- ✦ **Mesurer l'impact du codage des AVQ au niveau du groupage, de la valorisation**
- ✦ **Identifier des axes pratiques d'amélioration du recueil et de la cotation des AVQ et ainsi améliorer la qualité des données de la dépendance**

## PROGRAMME :

- ✦ Les finalités du codage PMSI dans les établissements SMR
- ✦ Règles de cotation de la dépendance/ Présentations des variables de la dépendance et ses nouveautés
- ✦ Les principes du groupage et de la valorisation : comprendre et mesurer l'impact du codage des AVQ sur la valorisation des séjours
- ✦ Présentation des anomalies de codage les plus fréquentes et identification des axes d'amélioration pratiques
- ✦ Analyse des indicateurs et tableaux de bord de la dépendance
- ✦ Exercices de cotation de la dépendance pour chacun des 6 items, notamment à partir de cas pratiques propres à l'établissement



# PERFECTIONNEMENT SUITE A LA FORMATION INITIALE : CAS CONCRETS

Durée de la formation	1/2 journée
Coût de la formation (exonéré de TVA)	750 € la session (pour un groupe de 1 à 15 personnes maximum)
<b>Pré-requis</b>	<b>Niveau Formation Initiale au PMSI ou pratique du PMSI de plusieurs mois</b>

**PERSONNES CONCERNÉES :** Acteurs du Pilotage de la DMA et du Processus de Codage (Médecin DIM, TMS, Secrétaires Médicales ...)

## OBJECTIFS :

- ✦ **Actualiser ses connaissances sur le PMSI SSR ainsi que sur la qualité des données ;**
- ✦ **Perfectionner ses connaissances avec une mise en situation sur des cas concrets / exercices.**

## PROGRAMME :

- ✦ Rappel sur les notions acquises lors de la formation initiale ;
- ✦ Mise en situation réelle avec des exercices proposés par l'établissement ou avec des dossiers auxquels le participant aurait rencontré des difficultés (dossiers, exercices) ;
- ✦ Temps de question pour le participant concernant ses éventuelles doutes.



# MISE A JOUR ET OPTIMISATION STRATEGIQUE FACE AU NOUVEAU MODÈLE DE FINANCEMENT EN SSR/SMR

Durée de la formation	2 jours
Coût de la formation (exonéré de TVA)	3 000 € la session (pour un groupe de 1 à 15 personnes maximum)
<b>Pré-requis</b>	<b>Niveau Formation Initiale au PMSI ou pratique du PMSI de plusieurs mois</b>

**PERSONNES CONCERNÉES :** Médecins DIM, TIM, cadres de santé, informaticiens

## OBJECTIFS :

- ✦ **Actualiser ses connaissances sur le PMSI SSR ainsi que sur la qualité des données.**
- ✦ **Savoir prendre en compte les évolutions et s'adapter face au nouveau modèle de financement en DMA.**
- ✦ **Zoom sur les Evolutions 2023 de la DMA**
- ✦ **L'analyse des tableaux OVALIDE et les échanges avec les partenaires (ARS, ATIH, ETC...)**

## PROGRAMME :

- ✦ Connaissance des règles sur le PMSI SSR : rappel des fondamentaux
- ✦ Comprendre les évolutions du CIM 10 et de la CCAM
- ✦ S'informer et mise à jour de la veille réglementaire :  
Algorithme de classification 2023 (positionnement de la réadaptation / actes spécialisés / lourdeurs/ etc....)
- ✦ Analyse de la mise en place d'une stratégie d'amélioration de l'organisation du recueil dans son établissement
- ✦ Description médico-économique de l'activité du PMSI
- ✦ Approfondir ses connaissances sur l'impact des évolutions du PMSI SSR ainsi que sur sa valorisation pour établir un plan d'action
- ✦ Comprendre les enjeux de ce modèle de financement en SSR et focus sur les valorisations complémentaires (molécules onéreuses / transports/ ...)
- ✦ Comprendre l'importance de savoir analyser les tableaux ovalide



# COMPRENDRE ANALYSER ET EXPLOITER LES TABLEAUX OVALIDE

Durée de la formation	1 journée
Coût de la formation (exonérée de TVA)	1500 € <b>la session</b> (pour un groupe de 1 à 15 personnes maximum)
Pré-requis	<b>Niveau Formation Initiale au PMSI ou pratique du PMSI de plusieurs mois</b>

**PERSONNES CONCERNEES :** Acteurs du Pilotage de la DMA et du Processus de Codage  
(Médecin DIM, TIMS, Secrétaires Médicales ...)

## OBJECTIFS :

- ✦ **Maîtriser le processus de facturation-valorisation**
- ✦ **Comprendre et savoir analyser les tableaux OVALIDE : suivre son activité et détecter les atypies de codage**
- ✦ **Mettre en place un contrôle interne à partir des principaux tableaux OVALIDE**

## PROGRAMME :

- ✦ Présentation Générale (PMSI / algorithmes de groupage / fichiers RHS...)
- ✦ Comprendre les principaux tableaux ovalide :
  - ✦ Description des tableaux
  - ✦ Savoir extraire les données importantes : qualité du codage, valorisation, ...
- ✦ Utiliser les tableaux OVALIDE :
  - ✦ Mise en place d'outils de pilotage (tableau de bord...)
  - ✦ Définition de procédures de contrôle interne
  - ✦ Analyse de son activité
  - ✦ Exercices pratiques / partage d'expériences / questions-réponses





# Formations PSY





# INITIATION AU PMSI PSY

Durée de la formation	1 journée
Coût de la formation (exonérée de TVA)	1 500€ <b>la session</b> (pour un groupe de 1 à 15 personnes maximum)
Pré-requis	aucun

**PERSONNES CONCERNEES :** Acteurs du Processus de Codage et au recueil RIM-P (Médecin DIM, TIMS, Secrétaires Médicales, Cadres de Santé, Soignants...)

## OBJECTIFS :

- ★ **Maîtriser les connaissances de base pour recueillir et traiter les informations dans le champ du PMSI PSY**
- ★ **Coder en utilisant les nomenclatures et les règles du guide méthodologique**
- ★ **Évaluer le respect des règles de codage**
- ★ **Intégrer les modifications législatives des soins sans consentement et des isolements-contention**
- ★ **Préparer les éléments du contrôle externe**

## PROGRAMME :

- ★ Présentation générale du Recueil d'Information Médicalisée en Psychiatrie
- ★ Champ du recueil et définitions
- ★ Contenu du recueil
- ★ Prise en charge à temps complet ou à temps partiel
- ★ Le recueil d'informations standardisé : RPS, RAA fichcomp ISO-CONT, fichcomp temps partiel, fichsup transport.
- ★ Les PIA/ PIE en psychiatrie
- ★ Codage : de la morbidité et hiérarchisation / de la dépendance/ des prises en charge ambulatoires
- ★ Exercices de codage de cas cliniques complets
- ★ Constitution, chaînage, anonymisation et transmission des fichiers d'activité
- ★ Analyse des tableaux OVALIDE



# AMELIORATION ET OPTIMISATION DU RIM-P

Durée de la formation	1 journée
Coût de la formation (exonérée de TVA)	1 500€ <b>la session</b> (pour un groupe de 1 à 15 personnes maximum)
Pré-requis	<b>Niveau Formation Initiale au PMSI ou pratique du PMSI de plusieurs mois</b>

**PERSONNES CONCERNEES :** Acteurs du Processus de Codage et au recueil RIM-P (Médecin DIM, TIMS, Secrétaires Médicales, Cadres de Santé, Soignants...)

## OBJECTIFS :

- ★ **Améliorer et maîtriser la qualité du recueil des informations**
- ★ **Optimiser le codage ; perfectionnement**
- ★ **Appréhender le management et principes du contrôle de gestion médicalisé**
- ★ **Actualiser ses connaissances sur les évolutions réglementaires et incidence sur le RIM-P**

## PROGRAMME :

- ★ Les éléments de base et évolutions prévues et prévisibles du RIM-P –
- ★ Rappel sur la CIM-10
- ★ Rappel des Intérêts, objectifs et résultats attendus du RIM-P
- ★ RIM-P et Dossier Patient
- ★ Organisation et mise en place du RIM-P dans les secteurs de Psychiatrie : étude du circuit de l'information
- ★ Informatisation du circuit de l'information : aspects fonctionnels et techniques, confidentialité et sécurité des données
- ★ Analyse contrôle de la qualité des données des tableaux OVALIDE



# EXPERTISE METIER : TIM

<b>Durée de la formation</b>	<b>1 journée</b>
<b>Coût de la formation (exonérée de TVA)</b>	<b>1500€ la session</b> (pour un groupe de 1 à 15 personnes maximum)
<b>Pré-requis</b>	<b>aucun</b>

**PERSONNES CONCERNEES :** Technicien de l'information Médicale débutant

## OBJECTIFS :

- ✦ **Comprendre l'intérêt, les objectifs et résultats attendus du RIM-P**
- ✦ **Maîtriser la qualité du recueil des informations**
- ✦ **Optimiser le codage par l'exploitation des données**
- ✦ **Connaitre Les principes du contrôle de gestion médicalisé**

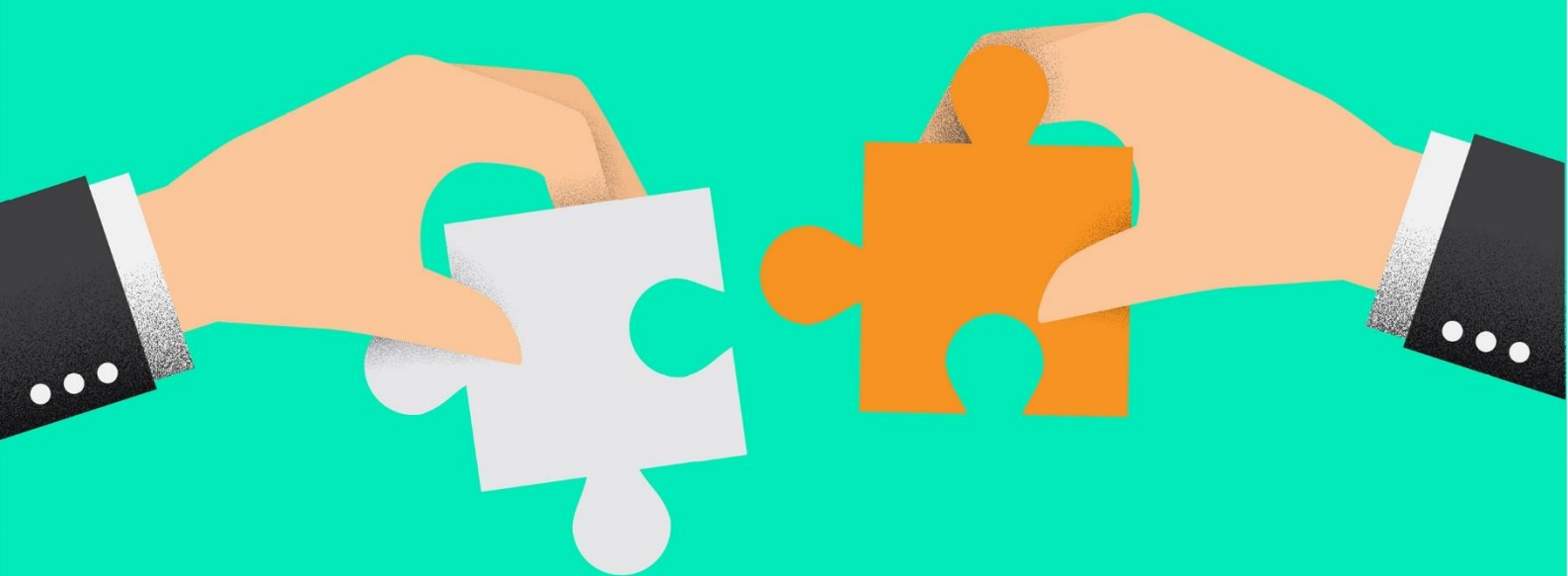
## PROGRAMME :

- ✦ Le recueil d'informations : les règles pour maîtriser et améliorer la qualité des données, comment les contrôler
- ✦ Les difficultés liées à certains aspects du recueil d'information standardisé (RPS et RAA) /
- ✦ Informatisation du circuit de l'information : aspects fonctionnels et techniques, confidentialité et sécurité des données
- ✦ Les éléments de base et évolutions prévues et prévisibles : les incidences sur le RIM-P
- ✦ Ovalide : Exploitation des données / Le RAPSY





# Formations générales



# PRESENTATION GENERALE DES OUTILS METIER : PLATEFORME ATIH

Durée de la formation	1/2 journée
Coût de la formation (exonérée de TVA)	750€ <b>la session</b> (pour un groupe de 1 à 15 personnes maximum)
Pré-requis	<b>Niveau Formation Initiale au PMSI ou pratique du PMSI de plusieurs mois quelque soit le champs PMSI</b>

**PERSONNES CONCERNEES :** Acteurs du Processus de Codage professionnels ou intervenant dans le processus de financement (Médecin DIM, TIMS...)

## OBJECTIFS :

**Connaître les modalités d'accès aux données et identifier les bonnes pratiques**

**Mise en situation et apprentissage de l'utilisation des outils et référentiels métier**

**Repérer les points de blocage et savoir les solutionner**

## PROGRAMME :

- ✦ Les Présentation de la plateforme ATIH afin de Connaître les modalités d'accès aux données et identifier les bonnes pratiques
- ✦ Les OVALIDE
- ✦ Prise en main de la plate-forme ATIH
- ✦ Exercices de mise en pratique



# DATA MANAGER : comprendre l'architecture des données présentes et les mécanismes PMSI

Durée de la formation	1 Journée
Coût de la formation (exonérée de TVA)	1000€ la session (pour un groupe de 1 à 15 personnes maximum)
Pré-requis	Pas de pré-requis

**PERSONNES CONCERNEES :** Professionnels évoluant dans le secteur du PMSI, sans être intégré dans le processus de production

## OBJECTIFS :

**Présenter les mécanismes généraux du PMSI (MCO, SSR, HAD et PSY)**

**Revoir le processus de traitement des données (Primo-codage/contrôle, groupage des séjours et valorisation, anonymisation et transmission des données, ...) avec les points communs et les différences de chaque champ**

**Présenter les nomenclatures nationales et leurs règles d'utilisation**

**Décrire les fichiers utilisés par champ ainsi que leurs formats réglementaires**

**Faire le lien entre les données cliniques et le processus de codage et de valorisation**

**Evaluer l'impact du codage sur la description de l'activité de l'établissement et les conséquences financières**

## PROGRAMME :

- ✦ Présentation du processus de traitement des données avec les variations par champ (Primo-codage, contrôle, groupage, transmission etc. ...)
- ✦ Présentation des données administratives et médicales utilisées dans chaque champ
- ✦ Présentation des nomenclatures nationales et de leurs règles d'utilisation (CIM 10, CCAM, CSARR, NGAP...)
- ✦ Description des fichiers utilisés pour les PMSI, ainsi que leurs formats réglementaires
- ✦ Lien entre les données cliniques présentes dans les dossiers patients et le processus de codage et de valorisation
- ✦ Présenter la place du PMSI dans la description de l'activité de l'établissement (activité médicale et économique)
- ✦ Démonstration de codage



# La gestion du stress – partie 1

Durée de la formation	1 journée
Coût de la formation (exonérée de TVA)	1500€ la session (pour un groupe de 1 à 10 personnes maximum)
Pré-requis	aucun

**PERSONNES CONCERNEES :** ouvert à tous

## **OBJECTIFS :**

**Maîtriser les notions fondamentales pour vaincre le stress**

**Maîtriser les notions de base pour vaincre l'anxiété ou stress longue durée**

**Mise en situation et apprentissage de techniques**

## **PROGRAMME :**

### Module 1 : Apprendre à gérer son stress

- ✦ Le stress : Définition
- ✦ Le fonctionnement de notre cerveau, le système nerveux et le stress
- ✦ Nous face au stress
- ✦ Le stress et notre organisme
- ✦ Les différents facteurs et manifestations du stress
- ✦ Les différentes étapes d'un stress
- ✦ La gestion du stress
- ✦ Comment parvenir à apprivoiser ce stress ?
- ✦ Les différentes techniques complémentaires
- ✦ exercices pour débuter en méditation

### Module 2 : Vaincre l'anxiété ou stress longue durée

- ✦ Le stress versus l'anxiété, l'angoisse et la peur
- ✦ L'anxiété, l'angoisse, la peur où comment les peurs s'installent et régissent notre quotidien
- ✦ Les différents troubles anxieux
- ✦ Comment se manifeste l'angoisse ?
- ✦ Les différentes étapes de l'anxiété, l'angoisse ou la peur
- ✦ La peur que cela recommence
- ✦ Les réactions du corps face à l'angoisse, la panique ou la peur
- ✦ Et le mental, que devient-il ?
- ✦ Comment accompagner une personne anxieuse, angoissée ?
- ✦ Les techniques pour apprivoiser son anxiété et son angoisse
- ✦ Comment parvenir à apprivoiser cette anxiété et/ou cette angoisse ? Les différentes techniques complémentaires



# La gestion du stress – partie 2

Durée de la formation	1 journée
Coût de la formation (exonérée de TVA)	1500€ <b>la session</b> (pour un groupe de 1 à 10 personnes maximum)
Pré-requis	<b>Avoir suivi la partie 1</b>

**PERSONNES CONCERNEES :** ouvert à tous

## **OBJECTIFS :**

**Maîtriser les notions fondamentales pour vaincre le surmenage et le burnout**  
**Mise en situation et apprentissage de techniques**

## **PROGRAMME :**

**Module 3 : Vaincre le surmenage et le burnout**

- ✦ Le surmenage et la fatigue
- ✦ Les multiples causes liées au surmenage
- ✦ Les principales causes menant au surmenage
- ✦ Le burnout et sa définition
- ✦ Quels sont les signes annonciateurs d'un burnout ?
- ✦ Les étapes avant le burnout
- ✦ Les solutions
- ✦ Comment aller mieux
- ✦ Les techniques complémentaires
- ✦ Quelques conseils en aromathérapie
- ✦ Quelques conseils en phytothérapie
- ✦ Quelques conseils en homéopathie





## **Notre cœur de métier ?**

### **Cabinet de Conseil et d'Accompagnement**

- Conseiller sur le traitement de l'Information Médicale (codage, contrôle, analyse, appui DIM...) pour l'amélioration de la performance financière.
- Accompagner les établissements dans la modernisation de leur pilotage médico-économique et leur développement stratégique

### **Nos expertises**

- Des interventions tous champs (MCO, SSR, HAD, PSY)
- La production, le contrôle et l'analyse de l'Information Médicale
- La maîtrise des processus de terrains et la perception des besoins clients
- La conception de méthodes ou d'outils innovants
- Un réseau d'experts métiers (Direction, Stratégie, DIM, Informatique, Droit, Communication...)

### **Des principes fondamentaux**

- La volonté forte de s'adapter aux besoins et aux attentes des clients
- La prise en compte des enjeux et des contraintes des professionnels de Terrain
- Une Relation Client basée sur le partenariat, construite dans la durée
- Le souhait d'aborder les problématiques « habituelles » avec une vision nouvelle et de proposer des solutions nouvelles

### **Nos savoir-faire, pour vous accompagner :**

#### **Assistance au Département d'Information Médicale**

- Elaboration du Plan d'Assurance Qualité DIM/Assistance Commissariat aux Comptes
- Développement de Formations spécifiques (Consolidation/production/traitement des données)
- Recrutement ou Assistance au recrutement
- Audits de Pairs
- Evaluation de la qualité et de l'exhaustivité des données PMSI / mise en place d'une démarche d'amélioration du codage
- Analyse de votre chaîne de recueil et traitement de l'information médicale
- Codage de l'activité (tous champs)
- Mise à disposition de compétences (médecin DIM / TIM/ facturier/ etc. ...)

#### **Assistance aux Directions d'Etablissement**

- Développement d'outils de Pilotage Médico-économique (HAD / SSR)
- Production de Cartographie (Analyse d'activité, Benchmarking, Prospection...)



# Bulletin d'inscription

Par mail : à l'adresse [direction@cabinet-soixante.com](mailto:direction@cabinet-soixante.com)

Par téléphone : **02.53.93.32.78** ou **06.12.07.76.14**

Par courrier : SOIXANTE – 216, Route de Neufchâtel – 76420 BIHOREL

---

Établissement : .....

Adresse : .....

Téléphone : .....

Personne en charge du dossier : .....

Fonction : .....

Téléphone : .....

Nombre de participants envisagés : ..... (*Maximum 15 par session*)

## FORMATION :

Intitulé : .....

Date : ..... lieu souhaité : sur site / Visio

Intitulé : .....

Date : ..... Lieu souhaité : sur site / Visio

Intitulé : .....

Date : ..... Lieu souhaité : sur site / Visio

Toutes nos formations sont accessibles aux personnes en situation de handicap. Nous contacter au préalable pour évaluer vos besoins et prendre en compte votre situation personnelle.

### **Frais de déplacement à inclure :**

0 – 250 km : 100 € HT

250 – 500km : 200 € HT

500 – 1000 km : 350 € HT





# Infos pratiques

Pour nous contacter, et pour toutes demandes de renseignements :

- ✦ Par mail : [direction@cabinet-soixante.com](mailto:direction@cabinet-soixante.com)
- ✦ Par téléphone : 02.53.93.32.78 ou 06.12.07.76.14

## INSCRIPTION – ELABORATION DE FORMATION SUR MESURE

- ✦ Retournez le bulletin d'inscription disponible dans notre catalogue
- ✦ Nous contacter par téléphone ou mail pour élaborer une formation spécifique à votre établissement. Un chargé de formation vous répondra pour échanger sur votre projet, vos objectifs pédagogiques et toutes demandes spécifiques. Nous vous adresserons ensuite une proposition pédagogique et un devis.
- ✦ Toutes nos formations sont accessibles aux personnes en situation de handicap. Nous contacter au préalable **pour évaluer vos besoins et prendre en compte votre situation personnelle.**

## CONDITIONS DE PARTICIPATIONS

Les prix des formations sont exprimés en euros et en exonération de TVA (en de l'article 261.4.4°a.CGI). Les prix sont forfaitaires. Toute session débutée est due dans sa totalité. La facture est émise après la formation ; elle est payable 30 jours à la date de facturation.

## DÉLAIS DE MISE EN PLACE DES FORMATIONS

La mise en place d'une session de formation (en présentiel ou en classe virtuelle) est choisie, validée et reconfirmée environ un mois avant la date de session (sur certaines périodes de l'année ce délai peut être réduit à 2 semaines). Sont alors adressés les conventions de formations et convocations des participants validant l'inscription par l'établissement directement.

## CONDITIONS D'ANNULATION

Toute annulation d'inscription pouvant entraîner des répercussions sur le bon déroulement d'une formation et des conséquences financières, seuls les cas de force majeure (maladie, grèves, évènements familiaux...) seront acceptés. En cas d'annulation tardive, de non-présentation des stagiaires sur les créneaux où le formateur est présent, une facturation pourra être établie à titre de dédommagement.



- Annulation moins de 15 jours avant le début de la formation : remboursement des frais engagés par SOIXANTE
- Annulation moins de 10 jours avant le début de la formation : 50% du coût total.
- Annulation moins de 48 heures avant le début de la formation : la totalité.

Soixante se réserve la possibilité de modifier, de reporter ou d'annuler la formation si des circonstances indépendantes de sa volonté l'y obligeaient.

## DEROULEMENT DE LA FORMATION

### *Pendant la formation*

- ✦ Horaires : les formations se déroulent en règle générale de 9h à 12h00 et de 14h à 17h00. L'organisation de l'emploi du temps de votre formation, que ce soit pour les pauses, les heures de déjeuner et de fin de journée sera vu en amont de la session de formation
- ✦ Outils pédagogiques : tout au long de votre formation, le formateur s'appuie sur des outils pédagogiques appropriés et des supports de cours vérifiés et remis à jour régulièrement. Ces derniers seront des outils de mise en application concrète de l'enseignement suivi, dès votre retour au sein de votre établissement.
- ✦ Exercices de mises en situation et/ou fiche d'auto-évaluation pour vérifier la bonne acquisition des connaissances

### *Après la formation*

- ✦ Évaluation de stage : en fin de session, le formateur vous remet 2 questionnaires d'évaluation, l'un évaluant la qualité de la formation et l'autre l'acquisition des connaissances. Nous vous remercions de le remplir avec le plus grand soin, l'analyse de vos critiques permet de vérifier la conformité de la réalisation de la formation avec les objectifs et le contenu du programme de formation, ou d'apprécier instantanément la qualité de l'animation et des prestations annexes (accueil, supports de cours, restauration...). Ces questionnaires doivent impérativement nous être remis à l'issue de la formation ou par mail ([direction@cabinet-soixante.com](mailto:direction@cabinet-soixante.com)), ils participent à l'émission de votre attestation de formation.
- ✦ Attestation de formation : sera adressée à votre établissement à l'issue de la formation

